

# Humankapital: Arbeitsmarkt und Qualifikationsstrukturen



**LOEWE.**



**LOEWE.**

Loewe beschäftigt derzeit rund 1100 Mitarbeiter - davon sind ca. 10 % Auszubildende.

Unternehmenssitz und alleiniger Produktionsstandort:

- Kronach / Bayern

Niederlassungen:

- Benelux
- Frankreich (seit 7/2002)
- Italien (seit 4/2003)
- Österreich (seit 1/2004)
- Großbritannien (seit 6/2007)



Vertrieb durch unabhängige Distributeure und Tochtergesellschaften in 50 Ländern.

# Loewe



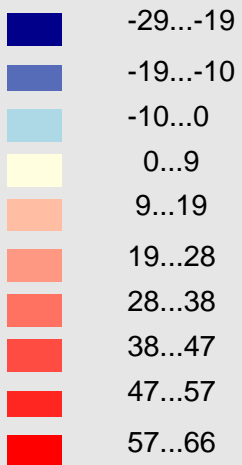
**LOEWE.**

Veränderung des Arbeitskräfteangebotes  
in quantitativer Hinsicht

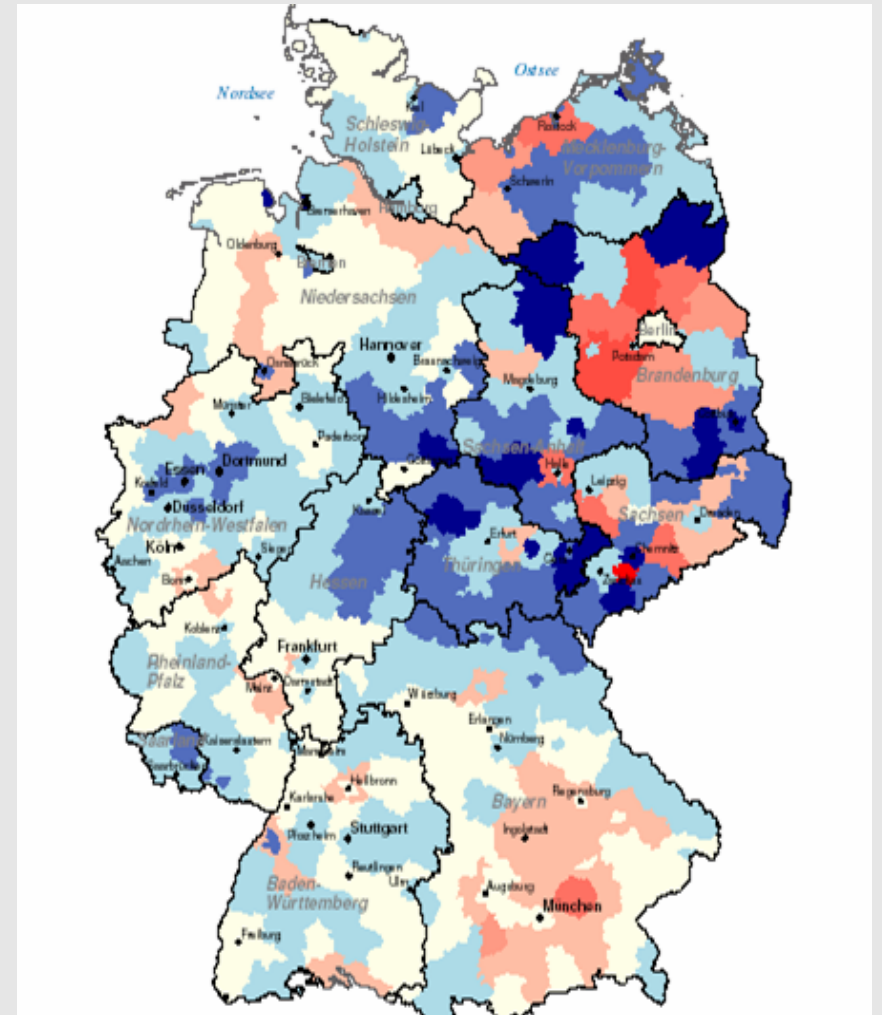


# Bevölkerungsbestandsveränderung 2000 ... 2020

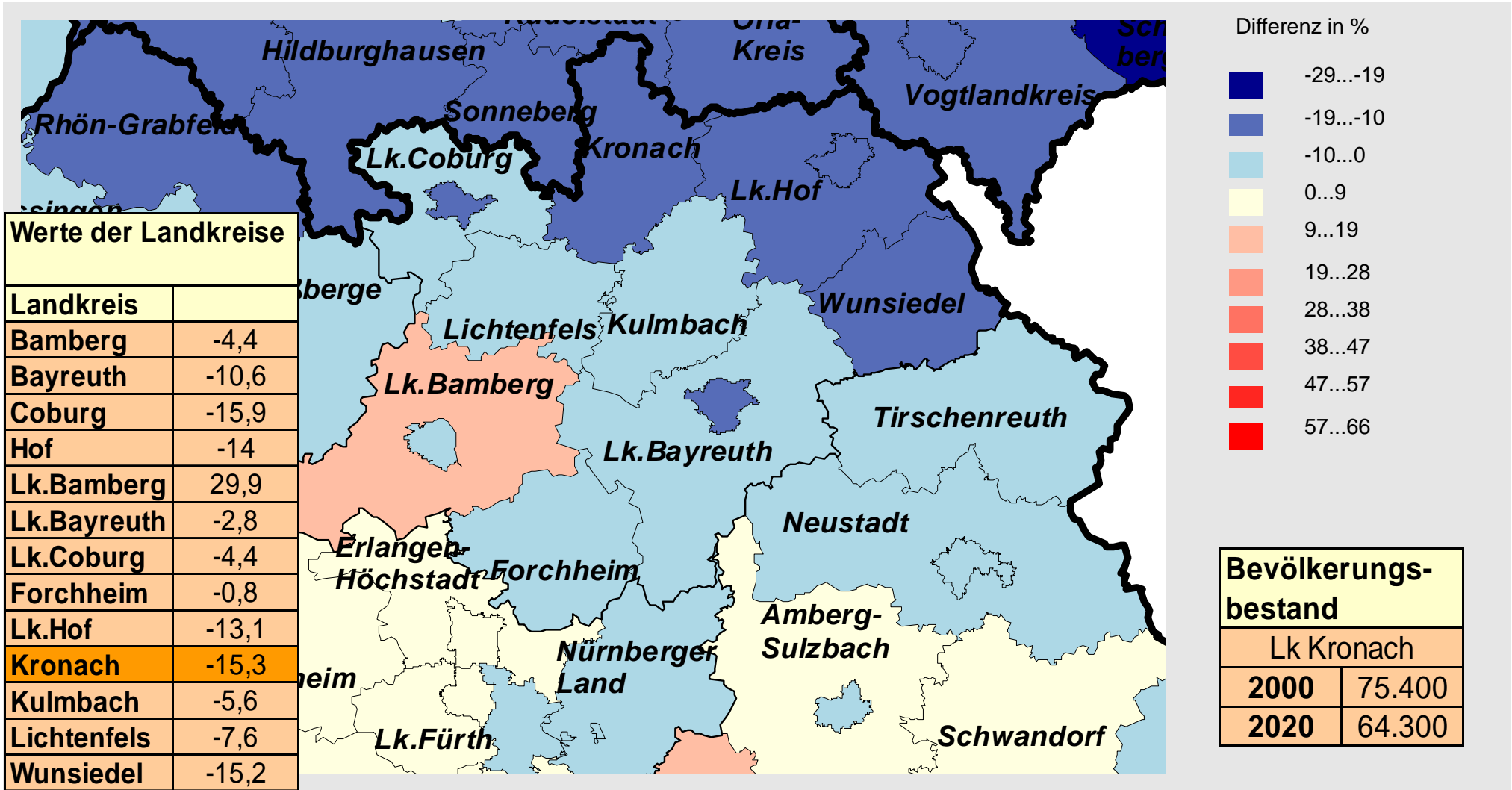
Differenz in %



Quelle: BBR, INKAR Prognose  
2020



# Bevölkerungsbestandsveränderung 2000 ... 2020

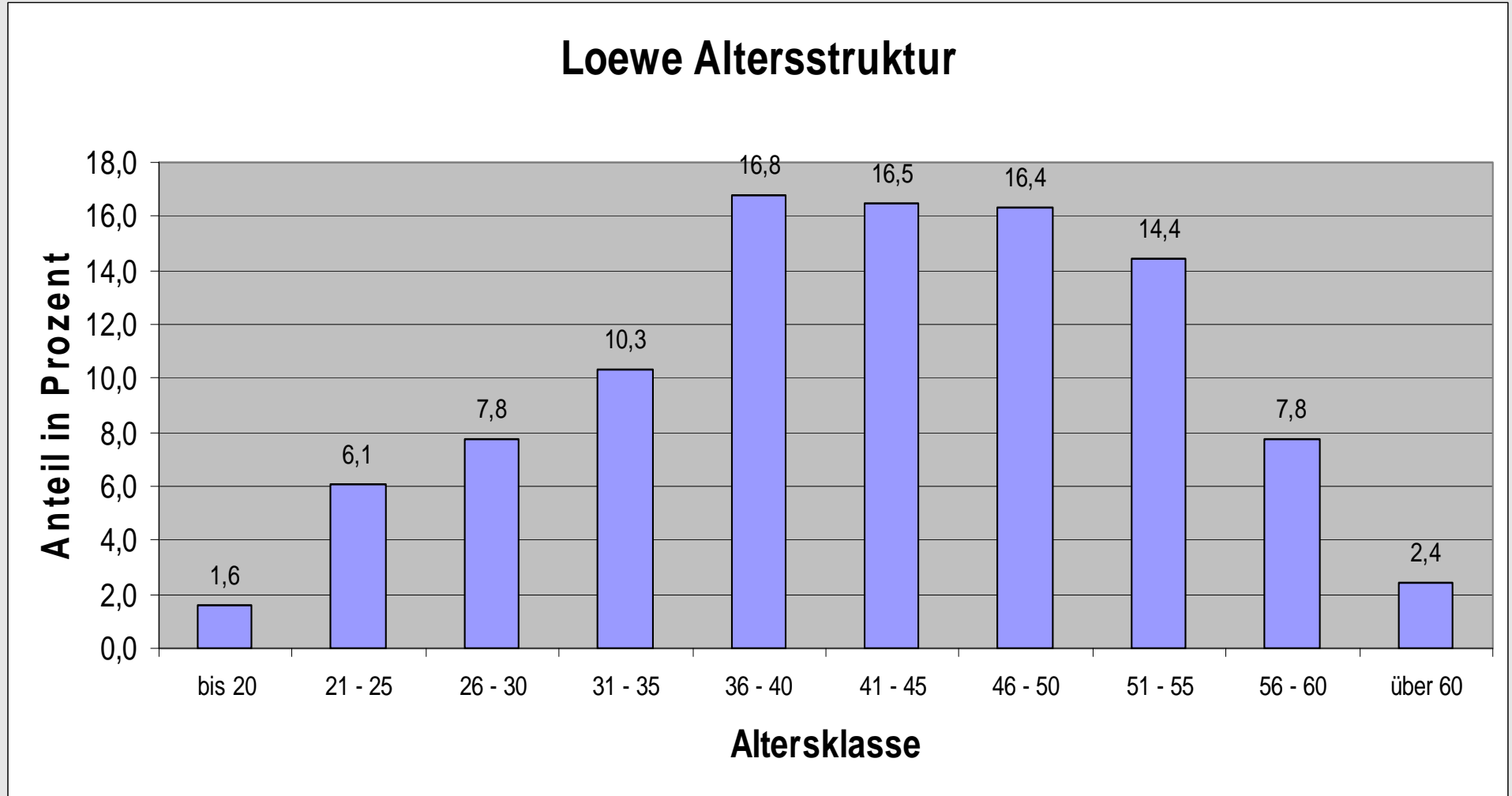


**Werte der Landkreise**

Landkreis	Werte
Bamberg	-4,4
Bayreuth	-10,6
Coburg	-15,9
Hof	-14
Lk.Bamberg	29,9
Lk.Bayreuth	-2,8
Lk.Coburg	-4,4
Forchheim	-0,8
Lk.Hof	-13,1
<b>Kronach</b>	<b>-15,3</b>
Kulmbach	-5,6
Lichtenfels	-7,6
Wunsiedel	-15,2

Quelle: BBR, INKAR Prognose  
 2020

# Loewe Altersstruktur





Veränderung des Arbeitskräfteangebotes in  
qualifikationsbezogener Hinsicht

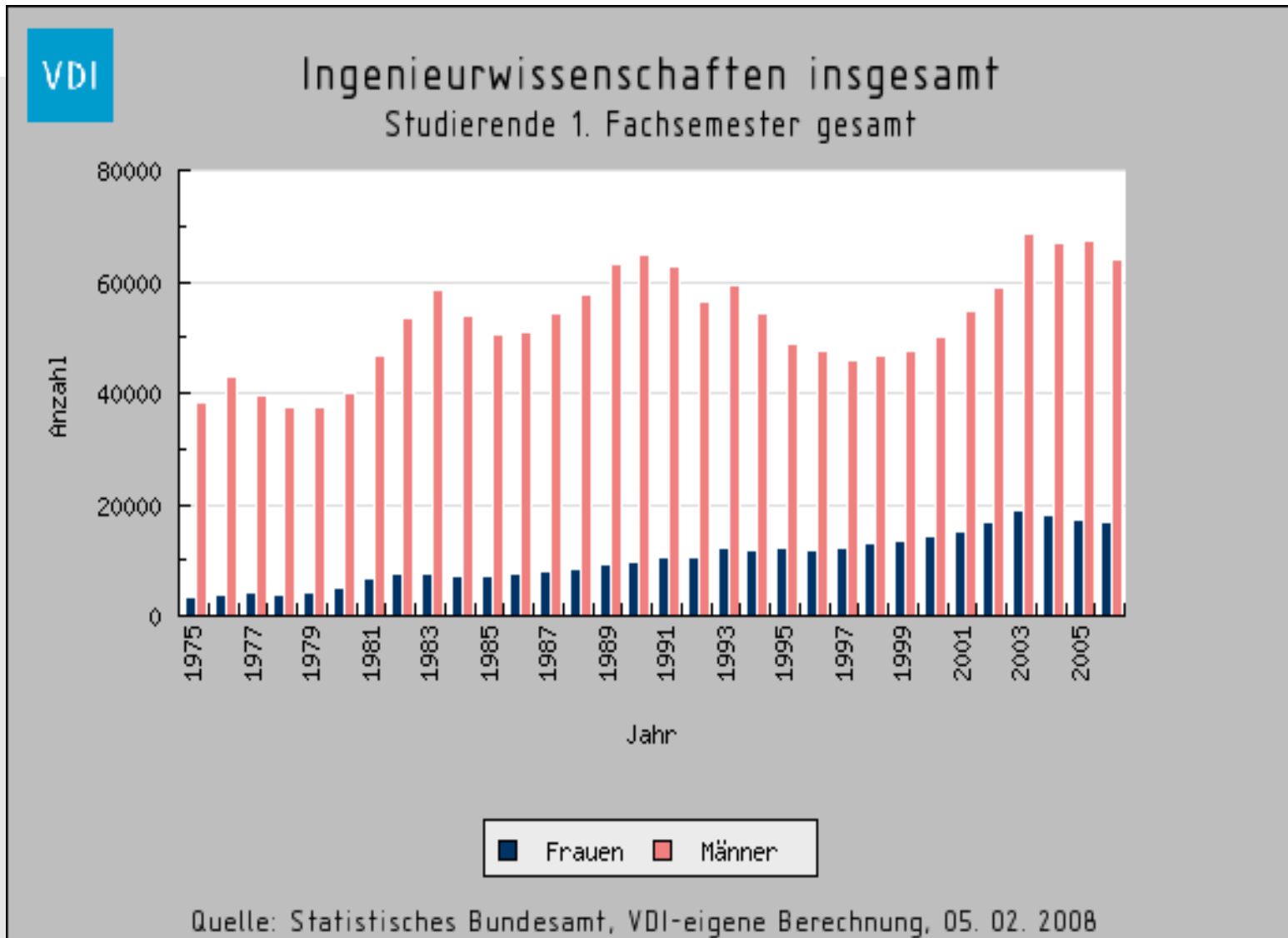
# Absolventenprognose Bayern

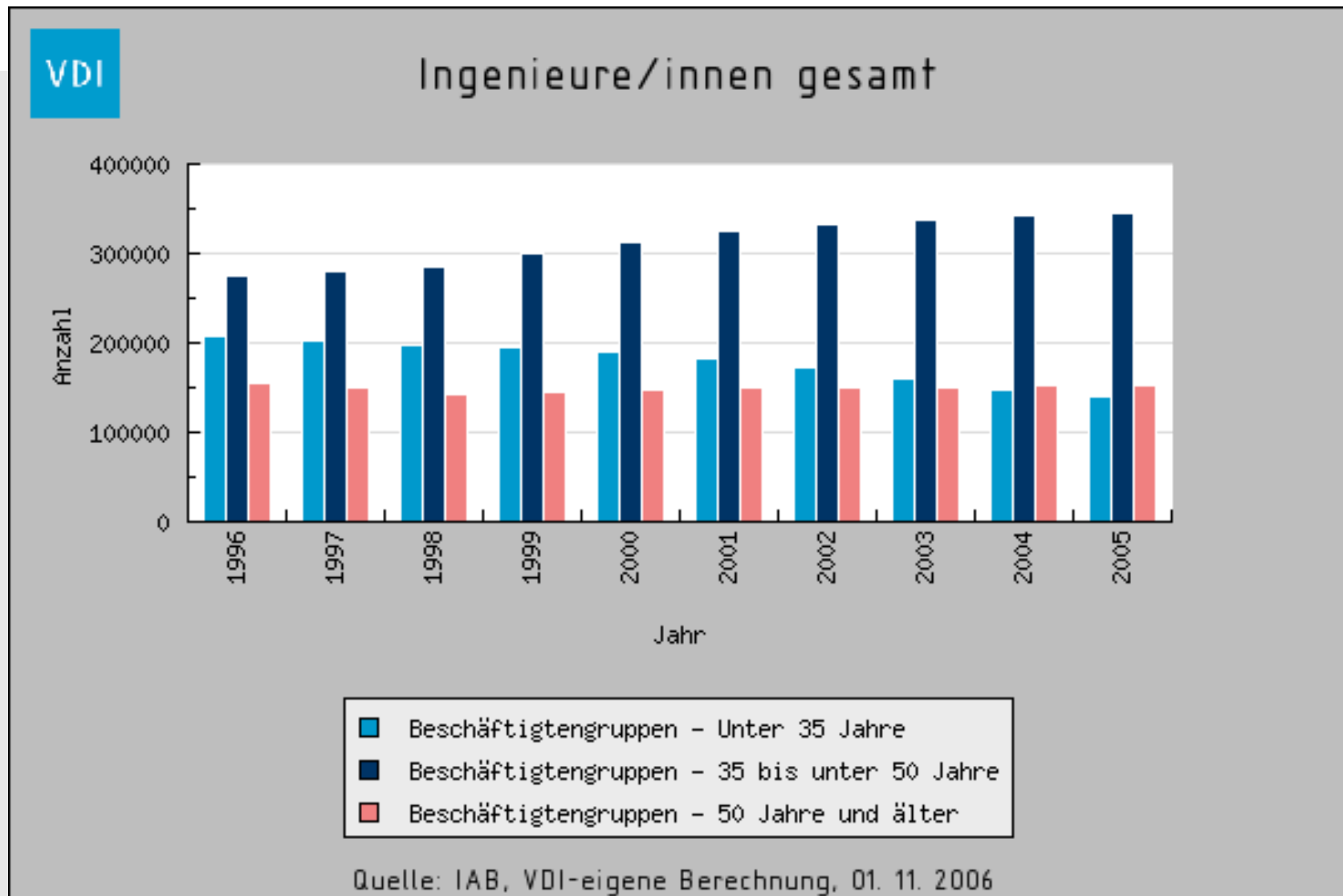
<b>Schülerzahlen</b> allgemeinbildende Schulen insgesamt			
<b>2000</b>	1.444.794	<b>2011</b>	1.312.500
<b>2001</b>	1.457.120	<b>2012</b>	1.282.680
<b>2002</b>	1.463.450	<b>2013</b>	1.251.460
<b>2003</b>	1.465.570	<b>2014</b>	1.220.740
<b>2004</b>	1.465.790	<b>2015</b>	1.191.610
<b>2005</b>	1.458.100	<b>2016</b>	1.165.200
<b>2006</b>	1.443.700	<b>2017</b>	1.142.170
<b>2007</b>	1.421.120	<b>2018</b>	1.123.240
<b>2008</b>	1.395.360	<b>2019</b>	1.107.910
<b>2009</b>	1.368.700	<b>2020</b>	1.096.550
<b>2010</b>	1.340.710		
<b>Abnahme von 2000 bis 2020 in %:</b>			<b>-24,10</b>

Quelle: Schüler- und Absolventenprognose 2004,

Statistische Veröffentlichungen der Kultusministerkonferenz, Nr. 162 – August 2002

<b>Absolventen - Bayern</b>			
	<b>Hauptschulabschluss</b>	<b>Realschulabschluss</b>	<b>Hochschulreife</b>
<b>2000</b>	48.181	44.665	26.103
<b>2001</b>	47.800	46.000	25.800
<b>2002</b>	49.500	46.300	26.300
<b>2003</b>	51.900	48.000	25.200
<b>2004</b>	52.100	48.000	25.100
<b>2005</b>	54.600	48.800	25.600
<b>2006</b>	55.300	49.500	26.900
<b>2007</b>	54.800	51.200	28.300
<b>2008</b>	54.000	50.100	28.800
<b>2009</b>	52.800	49.200	28.900
<b>2010</b>	51.500	47.900	30.000
<b>2011</b>	51.300	46.700	29.100
<b>2012</b>	51.800	46.300	28.500
<b>2013</b>	51.500	46.700	27.800
<b>2014</b>	50.200	46.600	27.200
<b>2015</b>	48.800	45.600	27.000
<b>2016</b>	46.900	44.400	27.300
<b>2017</b>	45.100	42.700	27.200
<b>2018</b>	43.800	41.100	26.500
<b>2019</b>	42.600	39.800	25.800
<b>2020</b>	41.600	38.800	24.800
<b>Abnahme von 2000 bis 2020</b>			
<b>in %</b>	<b>-13,66</b>	<b>-13,13</b>	<b>-4,99</b>

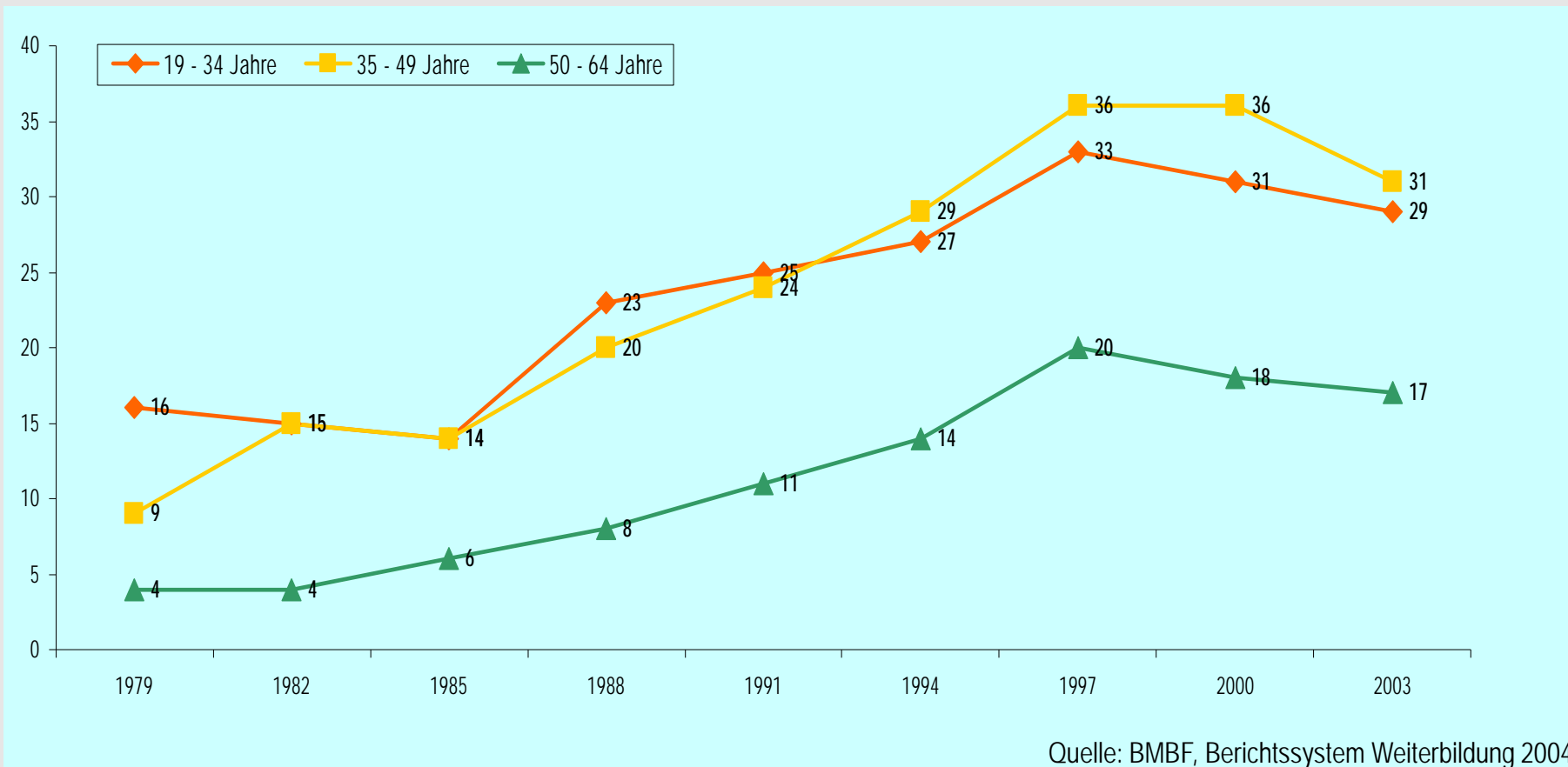




## Weiterbildungsverhalten und Teilnahmebereitschaft an Personalentwicklungsmaßnahmen

# Ältere sind bei der beruflichen Weiterbildung unterrepräsentiert: Teilnahmequoten nach Altersgruppen, in Prozent Berufliche Weiterbildung – internationaler Vergleich

## Alterstruktur und Teilnahme an PE-Maßnahmen





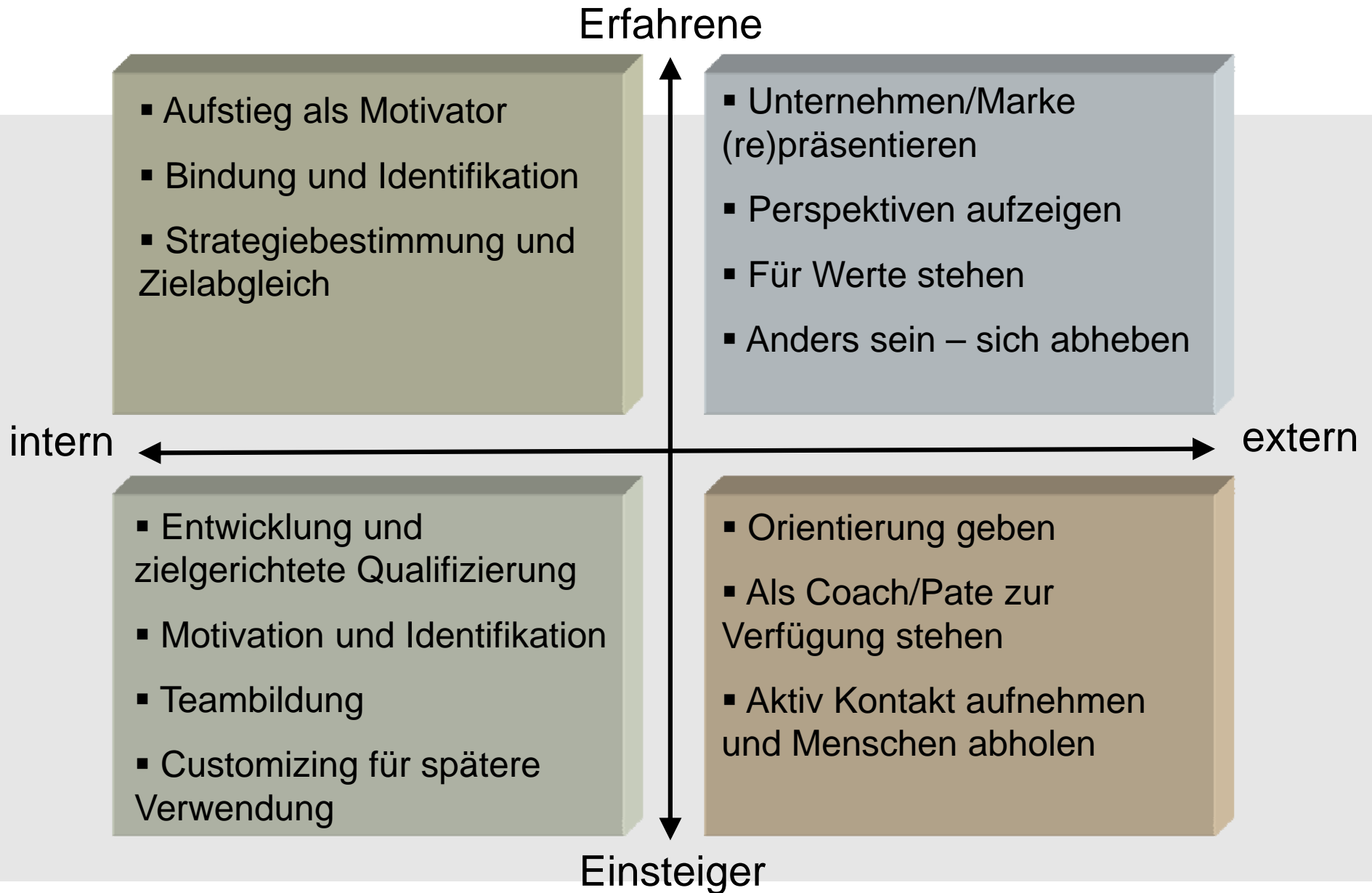
- Employer Branding
- Nachwuchskräftesicherung
- Mitarbeiterbindung

# Definition „Personalmarketing“.

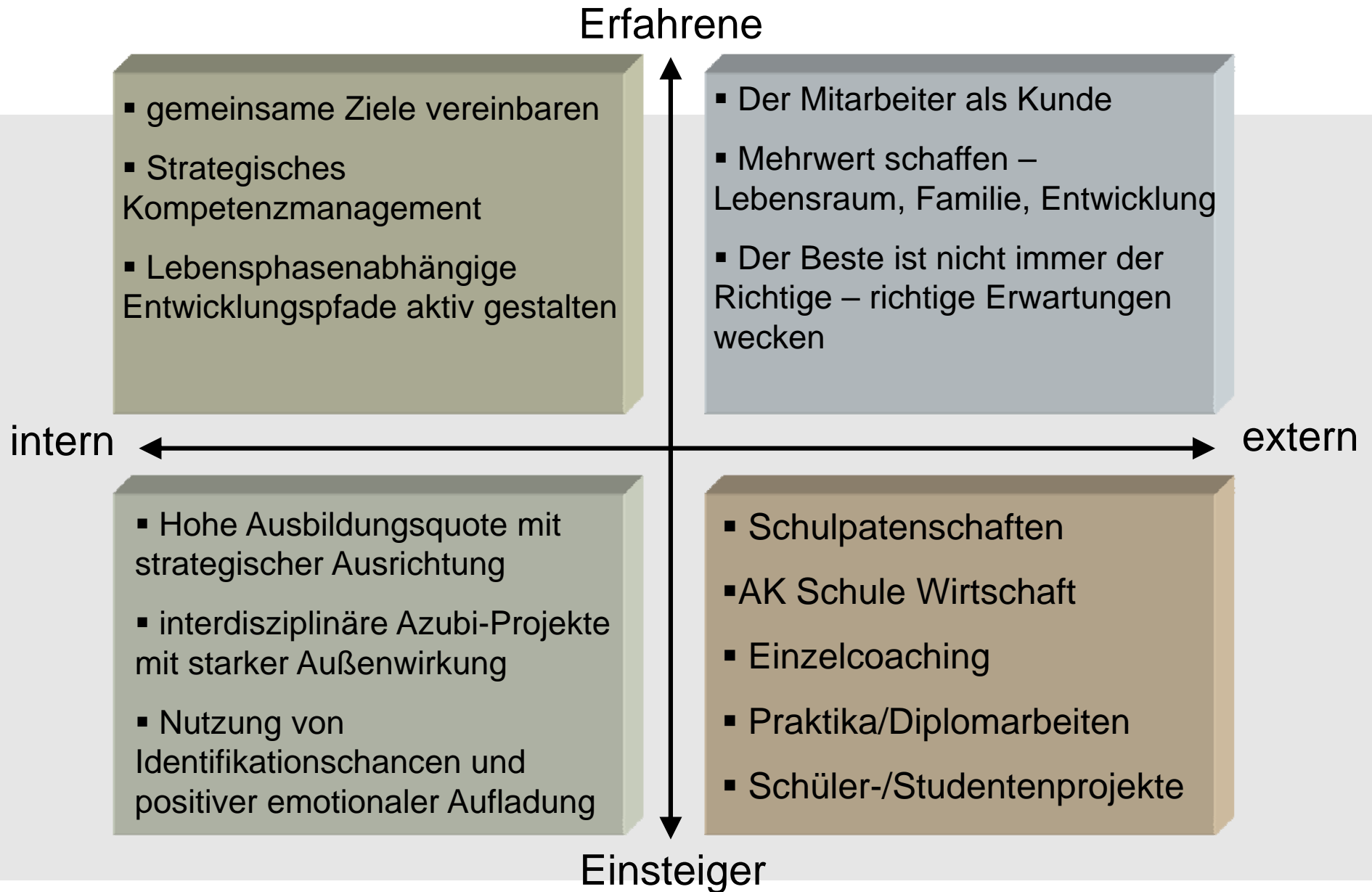
- Entwicklung und Anwendung von Strategien und Maßnahmen der Personalwerbung, -erhaltung und -bindung
- Einbeziehung der Erwartungen und Werthaltungen der potenziellen und der bereits beschäftigten Arbeitnehmer
- Sicherung der Wettbewerbsfähigkeit

vgl. Oechsler, Personal und Arbeit, 2000

# Personalmarketing – inhaltliche Ziele



# Personalmarketing – praktische Umsetzung



# Strategische Ausrichtung der Personalpolitik.



# Vielen Dank für die Aufmerksamkeit



**LOEWE.**